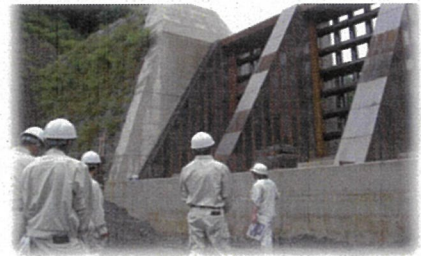


地図に残る仕事に就こう！

定員10名

# 土木システム科 1年コース

測量、CAD 製図、施工管理、関係法規などの土木工事に関する基本的な知識や技能を学習します。また、各種車両系建設機械運転技能などを習得します。



建設会社や建設コンサルタントの現場技術者として必要となる基礎知識と技能を習得し、建設会社等への就職を目指します。

## そもそも土木とは？

### 土木とは

◆生活を便利にしたり、産業発展のために社会基盤（インフラ）を建設することです。



社会基盤（インフラ）とは道路、トンネル、橋梁、ダム、空港、港湾、鉄道、上下水道など、私たちの生活に欠かせないものばかりです。

英語でインフラストラクチャー（インフラ）といいます。

道路



### 土木関係の会社は

建設会社：土木や建築※）を行う会社です。

建設コンサルタント：測量を行ったり、土木や建築に関する各種調査を行う会社です。

※）建築：屋根、柱、壁などがある建物を建てること



## 鳥取県内で土木について学べる場所は？

- ◆県内で高校卒業後に土木について学べる場所は、当校土木システム科と鳥取大学以外にはありません
- ◆当校土木システム科では、土木の基礎を1年かけてしっかり学びます。
- ◆カリキュラムは県内の建設業界からいただいた意見を参考にして構成しています。

入校にあたっては入校選考試験に合格する必要があります。  
入校選考試験は筆記試験（国語、数学）と面接試験です。

## 土木システム科の訓練目標と訓練の特色

### 訓練目標（仕上がり像）

- ◆測量、CAD製図、土木施工管理などに関する基礎知識と技能を習得
- ◆基本的な建設機械の運転技能を習得  
(小型バックホウ、ローラー、小型移動式クレーン、玉掛け)
- ◆“あいさつ”など、社会人として必要なコミュニケーション能力を習得

### 訓練の特色

- ◆入校する人のほとんどの方が土木を学ぶため、少人数制（定員10名）を活かした個別指導が可能です。
- ◆就職してすぐに役立つよう測量やCAD製図などの実技に重点的に時間を配分しています。
- ◆様々な年代の同級生と過ごすことでコミュニケーション能力が向上します。



# 土木システム科で学ぶこと

## 主な訓練内容

◆測量に関する知識と技能

◆基本的な施工管理に関する知識

(施工管理：工事に関する日程や品質などを管理すること)

◆土質、コンクリート等に関する知識(土質：土の性質)

◆CAD製図の技能

(CAD：Computer Aided Design の略。コンピュータを使用した製図のこと)

## 資格など

◆在校中に、次の資格にチャレンジします。

- ・測量士補(1次選考入校者対象)
- ・各種建設機械運転技能講習  
(小型車両系建設機械、ローラー、小型移動式クレーン、玉掛け他)
- ・CAD利用技術者試験2級、基礎 など

※測量士補、2級土木施工管理技士(一次)の資格試験対策も行います。

## 訓練状況 1

測量学



- ・教室で測量の基礎を、校内で測量機械の操作実習を学びます。

測量基本実習



- ・工事現場を想定し、校外(河川敷等)で、測量機器の操作訓練や測量結果からの図面作成を学びます。

測量現場実習



- ・実際の工事現場で、工事図面にに基づき現地測量を行い、丁張(工事の目印となる木板)を設置します。

小型車両系建設機械特別教育



- ・取得する資格の一つで、小型バックホウの操作方法を学びます。



## 訓練状況 2

CADソフトを利用した製図



- パソコンでCADソフトを利用して図面を描く訓練を行います。

建設CALS



- 公共工事の電子納品（出来形管理等）の基礎を学びます。

工事現場の見学



- 様々な工事現場でものができるプロセスを見学し、土木への理解や興味を深めていきます。

修了生との懇談会



- 業界で働く先輩修了生との意見交換を通じて、進路を考えます。

## 就職先は？ 職種は？

### 主な就職先

⇒建設会社や測量調査設計コンサルタント会社などです

本校の訓練や、チャレンジした資格が活かされます！

### 職 種

#### ◆現場監督（まずは見習いから）（建設会社）

現場監督を目指し、先輩監督のもとで現場管理や測量の経験を積みます

#### ◆測量調査設計（建設コンサルタント）

測量士等を目指し、先輩職員のもとで測量や設計の経験を積みます

在校中は就職に向けて、取り組みや職員のサポートを行います。  
⇒企業研修、ジョブカード作成、就職支援員による面談・模擬面接など



## おもな職種の紹介 ～現場監督～

### ◆現場監督（建設会社）… 修了生が目指す職種

- ・ 工事現場の全てを取り仕切る仕事です。
- ・ 安全、品質、出来形、工期、予算などの管理や役所との打ち合わせなど様々な仕事をこなします。

土木施工管理技士の資格を持つと大規模な工事現場を担当できます。



### ◆土木施工管理技士（どぶくせこうかんりぎし）（国家資格）

- ・ 1級、2級の区分があり、受験には実務経験が数年間必要です。
- ※実務経験期間に土木システム科での訓練期間(1年)を算入できます。

## おもな職種の紹介 ～測量調査設計～

### ◆測量調査設計（建設コンサルタント）…修了生が目指す職種

測量を行ったり、建設に関する設計や各種調査を行う仕事です

#### 測量士補試験

所管	国土交通省国土地理院
申込期間	1/5～1/30（R5の場合）
試験日	5/21（日）（R5の場合）
試験地	中国地方では広島県、島根県
受験料	2,850円
試験方法	筆記試験



測量中

### ◆測量士（そくりょうし）（国家資格）

- ・ 技術者として「基本測量（すべての測量の基礎となる測量）」、「公共測量（国又は地方公共団体の実施する測量）」に従事するために必要な資格です。（測量士と測量士補の受験には実務経験は必要ありません）





土木の仕事は、

- みんなが暮らす地域を支える仕事です
- つくったものが地図に残る仕事です

とてもやりがいのある仕事です！



土木の仕事に興味がある方の  
入校をお待ちしています！！

## 土木の仕事に興味のある方は

- ◆当センターでは、オープンキャンパス、施設見学を実施しています。
- ◆ぜひ一度、土木システム科に見学にきてください！

修了生の多くが県内の建設会社や測量調査設計  
コンサルタントに就職して活躍しています！

※オープンキャンパスは例年6月～8月に開催されています。  
開催日程は土木システム科へお問い合わせください。  
※施設見学の希望があれば、土木システム科へ問合せ下さい。



〈校内での測量〉



〈河川敷での測量〉



〈実際の工事現場での測量〉



〈各種特別教育・技能講習〉

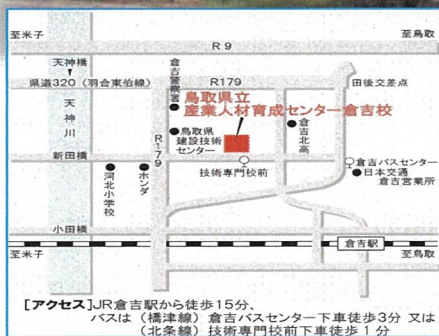


〈CAD製図等〉



〈現場見学〉





鳥取県立産業人材育成センター倉吉校

住所 倉吉市福庭町2-1

電話 0858-26-2247

ホームページ

<https://www.pref.tottori.lg.jp/sanjinsenkurayoshi/>



Instagram